






# Que fait réellement la douane suisse?

Informations pour l'enseignant

1/5

<p>Mandat de travail</p> 	<p><b>Exposé:</b> que fait réellement la douane suisse? Sur la base d'un exposé et d'une série de feuilles de travail, les élèves se familiarisent avec les multiples tâches de la douane suisse.</p> <p>Suivre l'exposé Résoudre la feuille de travail</p>
<p>Objectif</p> 	<p>Les élèves énumèrent les tâches principales de la douane suisse.</p>
<p>Matériel</p> 	<p>PowerPoint Feuilles de travail</p>
<p>Forme sociale</p> 	<p>Plénum</p>
<p>Temps</p> 	<p>Environ 30'</p>

## Informations supplémentaires

- Vous trouverez de nombreux chiffres et indications supplémentaires sur la douane et le travail de l'administration des douanes dans la brochure «Tâches de la douane suisse», qui peut être téléchargée gratuitement à partir de la plate-forme [www.ezv.admin.ch](http://www.ezv.admin.ch).

# Que fait réellement la douane suisse?

Feuille de travail



2/5

## Tâche 1:

Tu as maintenant reçu beaucoup d'informations sur le thème de la douane civile et du Corps des gardes-frontière (Cgfr) de la part de ton enseignant. Lis le texte suivant et réponds aux questions qui le suivent en recherchant les informations nécessaires sur Internet.

## La douane civile et le Corps des gardes-frontière (Cgfr)

A l'époque romaine, il fallait déjà payer des droits de douane. Cependant, les droits n'étaient pas perçus qu'aux frontières nationales. Prenons le cas d'un marchand qui voulait transporter des dattes d'une ville à l'autre avec sa charrette tirée par un âne. A chaque passage que les voyageurs étaient obligés d'utiliser, il y avait un douanier qui tendait la main: ponts, portes de ville, cols, etc. Le marchand de dattes devait donc laisser un peu d'argent à chacun de ces endroits afin que les puissants soient en mesure d'entretenir les routes ou d'assurer la sécurité de ces dernières.

En Suisse, par exemple, il existait jusqu'en 1830 environ 450 bureaux de douane! Cela rendait le transport de marchandises à travers le pays extrêmement difficile! En 1848, ces bureaux de douane cantonaux ont été supprimés. La douane est alors devenue l'affaire de la Confédération.

A l'heure actuelle, on rencontre le plus souvent les douaniers civils et les gardes-frontière à la frontière avec l'étranger ou dans la région frontalière. La douane est également présente dans les aéroports.

## Ici, les douaniers civils et les gardes-frontière sont à l'œuvre!

Lorsque l'on importe des marchandises en Suisse ou qu'on en exporte du pays, on doit tenir compte de certaines directives. La douane vérifie précisément si ces prescriptions sont observées.

Les douaniers civils et les gardes-frontière contrôlent si...

- ... des animaux protégés sont importés en Suisse.
- ... des contrefaçons sont importées en Suisse (par exemple des montres-bracelets de luxe d'aspect authentique qui se révèlent être des contrefaçons).
- ... des médicaments non autorisés sont importés en Suisse.
- ... des marchandises interdites ou soumises à un permis telles que des drogues ou des armes sont importées.
- ... les marchandises sont déclarées et dédouanées correctement.

Les entreprises étrangères ne peuvent pas simplement vendre leurs marchandises en Suisse. Elles doivent le plus souvent payer quelque chose à l'Etat. Elles doivent par exemple verser un impôt sur l'alcool, le tabac, les huiles minérales, etc.

Les poids lourds circulant à travers la Suisse sont aussi soumis à une redevance sur le trafic routier. Ils utilisent les routes, ponts et tunnels suisses, et leurs gaz d'échappement constituent une charge pour l'environnement. Par ailleurs, la douane veille attentivement à ce que les produits chargés sur ces véhicules soient déclarés correctement.

Quant aux simples consommateurs qui importent un certain nombre de produits atteignant une certaine valeur, ils doivent eux aussi dédouaner cette marchandise.

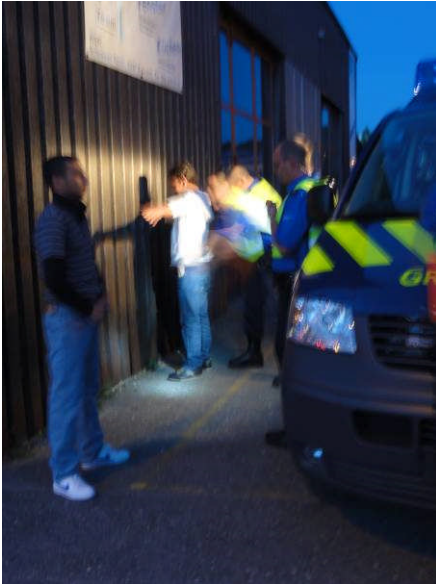
# Que fait réellement la douane suisse?

Feuille de travail



3/5

## Que font les gardes-frontière?



De par leur uniforme, les gardes-frontière ressemblent beaucoup à des policiers. Ils n'accomplissent cependant pas les mêmes tâches. Un garde-frontière se trouve à la frontière, dans l'espace frontalier ou dans les trains internationaux; il inspecte et contrôle des marchandises, des personnes, des voitures et des camions. Il recherche des drogues, des marchandises de contrebande, des véhicules signalés ou des documents falsifiés.

Si, à l'occasion d'une patrouille de nuit, des gardes-frontière sont frappés par un véhicule étranger ou suisse venant de franchir la frontière, ils le passent à la loupe. Les voyageurs doivent prouver leur identité et indiquer quelles marchandises ils transportent.

## Qu'est-ce au juste que Schengen?

L'accord dit de Schengen a été mis en œuvre à la fin de l'année 2008. Schengen, cela signifie:

- un **trafic touristique facilité** à l'intérieur de l'espace Schengen par la suppression des contrôles systématiques de personnes aux frontières intérieures et le recours à des contrôles systématiques aux frontières extérieures de l'espace Schengen
- une amélioration de la **sécurité intérieure** par une collaboration policière et judiciaire renforcée
- une politique commune en matière de visas

Cependant, la Suisse a une situation particulière dans l'espace Schengen: elle ne fait **pas partie de l'union douanière européenne**. C'est pourquoi **les contrôles douaniers subsistent**.

La douane doit continuer de contrôler les marchandises franchissant la frontière. Les gardes-frontière contrôlent les marchandises dans le trafic touristique et assurent la police douanière; ils luttent notamment contre la contrebande des marchandises qui sont interdites ou sont soumises à des droits de douane ou à la TVA, ainsi que contre la criminalité transfrontalière. Dans le cadre de ses activités de police douanière, le Corps des gardes-frontière exécute dans l'ensemble du pays plus de 230 lois et ordonnances concernant par exemple la conservation des espèces, la protection des biens culturels et des végétaux ou encore la taxe sur la valeur ajoutée. Ces contrôles continueront de faire partie du travail du Cgfr.

Dans ce contexte, le SIS (système d'information Schengen) joue un rôle d'une importance particulière. Cette banque de données permet aux gardes-frontière de vérifier si une personne, un véhicule ou une chose faisant justement l'objet d'un contrôle est recherché dans un autre pays.

# Que fait réellement la douane suisse?

Feuille de travail



4/5

## Réponds aux questions suivantes:

<p>La Suisse est subdivisée en quatre arrondissements douaniers. Comment s'appellent ces arrondissement?</p>	
<p>La Suisse est subdivisée en sept régions gardes-frontière. Peux-tu nommer ces sept régions?</p>	
<p>Combien y a-t-il de collaborateurs à la douane suisse? Combien d'entre eux sont des hommes et combien d'entre eux sont des femmes?</p>	
<p>Quelles sont les denrées alimentaires les plus importées en contrebande en Suisse? Cite les trois principales d'entre elles!</p>	
<p>Combien de cas de contrebande de médicaments a-t-on découverts en Suisse en 2012?</p>	
<p>Combien de documents falsifiés (passeports, permis de conduire, etc.) le Corps des gardes-frontière (Cgfr) a-t-il saisis en 2012?</p>	

## Que fait réellement la douane suisse?

*Solution*



5/5

### Tâche 1:

Tu as maintenant reçu beaucoup d'informations sur le thème de la douane civile et du Corps des gardes-frontière (Cgfr) de la part de ton enseignant. Lis le texte suivant et réponds aux questions qui le suivent en recherchant les informations nécessaires sur Internet.

La Suisse est subdivisée en quatre arrondissements douaniers. Comment s'appellent ces arrondissement?	Bâle Schaffhouse Genève Lugano
La Suisse est subdivisée en sept régions gardes-frontière. Peux-tu nommer ces sept régions?	Bâle Schaffhouse Coire Lugano Lausanne Genève Porrentruy
Combien y a-t-il de collaborateurs à la douane suisse? Combien d'entre eux sont des hommes et combien d'entre eux sont des femmes?	Total: 4367 personnes 3542 hommes et 825 femmes
Quelles sont les denrées alimentaires les plus importées en contrebande en Suisse? Cite les trois principales d'entre elles!	Fruits et légumes Céréales Pâtes alimentaires
Combien de cas de contrebande de médicaments a-t-on découverts en Suisse en 2012?	1070
Combien de documents falsifiés (passeports, permis de conduire, etc.) le Corps des gardes-frontière (Cgfr) a-t-il saisis en 2012?	1767