






La carte d'identité sous la loupe

Informations pour l'enseignant

1/5

<p>Mandat de travail</p> 	<p>Les élèves savent quels sont les éléments de sécurité figurant dans une pièce d'identité officielle. Ils examinent une pièce d'identité et tentent d'identifier ces divers éléments.</p> <p>Examiner une pièce d'identité Résoudre la feuille de travail</p>
<p>Objectif</p> 	<p>Les élèves connaissent la valeur et la signification des pièces d'identité officielles.</p>
<p>Matériel</p> 	<p>Cartes d'identité / permis de conduire</p>
<p>Forme sociale</p> 	<p>Travail de groupe</p>
<p>Temps</p> 	<p>Environ 25'</p>

Informations supplémentaires

- Il pourrait être judicieux d'informer les parents des raisons pour lesquelles les cartes d'identité sont utilisées dans le cadre de l'enseignement.

La carte d'identité sous la loupe

Feuille de travail



3/5

Caractéristiques de sécurité

Les gardes-frontière et les douaniers civils examinent les documents d'identité dans les moindres détails. Ils suivent en l'occurrence une procédure très précise. Ils sont attentifs aux points suivants:

1. S'agit-il d'un document d'identité d'un Etat reconnu? Le pays existe-t-il vraiment?
2. La photo figurant sur le document d'identité concorde-t-elle avec le visage de son détenteur?
3. Le document d'identité est-il encore valable ou est-il déjà échu?
4. Le document d'identité est-il authentique ou s'agit-il d'une falsification? On reconnaît les documents authentiques à un certain nombre de caractéristiques de sécurité:

- a. La carte d'identité comporte une **impression UV** spéciale qui n'est visible qu'à la lumière ultraviolette.



- b. La carte d'identité comporte une **partie lisible à la machine** dans laquelle les données personnelles sont enregistrées. Un ordinateur permet de décrypter le code et de vérifier si les données «cachées» concordent avec les indications figurant sur la carte.



- c. La carte d'identité comporte une **image latente**. Cette image n'apparaît que si l'on tient le document d'une certaine manière. Elle est également perceptible au toucher si l'on passe délicatement les doigts à la surface du document!

La carte d'identité sous la loupe

Feuille de travail



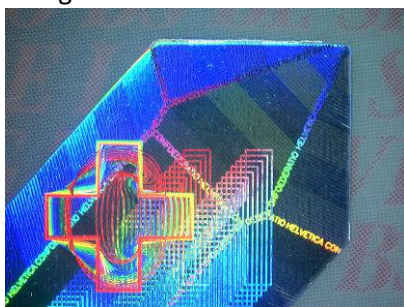
4/5



- d. La **forme** de la carte d'identité est également clairement définie. Dans les falsifications, la carte est souvent découpée, tandis que les cartes authentiques sont estampées et ont de ce fait un bord bien net.



- e. La carte d'identité comporte un **hologramme**. La couleur, les chiffres ou les lettres de ce dernier changent en fonction de la façon dont on tient la carte. Dans les falsifications, ces changements font défaut ou ont un aspect différent.



Il existe naturellement encore beaucoup d'autres caractéristiques de sécurité que les gardes-frontière peuvent examiner à la loupe. Cependant, nous n'allons pas toutes les révéler. Il faut que les faussaires aient encore du pain sur la planche avant de pouvoir produire de parfaites imitations!

La carte d'identité sous la loupe

Solution



5/5

Solution:

Quelques caractéristiques de sécurité sur la carte d'identité suisse



Autres caractéristiques de sécurité susceptibles d'être découvertes:

- gravures dans la carte (perceptibles en fonction de l'angle de vision)
- signature
- inscriptions en trois dimensions (par exemple date de naissance ou numéro d'identité)
- inscriptions miniatures (par exemple, le trait situé sous la croix suisse est composé de très petites lettres que l'on ne peut lire qu'avec des verres grossissants spéciaux)